

## SCUOLA DI COACHING ESPERIENZIALE

Il coaching è uno strumento che supporta persone e gruppi nello sviluppo del proprio potenziale e nel miglioramento delle proprie performances. La **Scuola di Coaching Esperienziale** è un percorso per diventare coach professionisti e un training per potenziare le abilità individuali per una migliore gestione di sé e dei collaboratori.

L'approccio esperienziale coniuga gli aspetti teorici con metodi e strumenti multidisciplinari sperimentati negli anni (evidence based, umanistico, strategico, role playing, simulazioni, apprendimento esperienziale, ...) che facilitano l'acquisizione di una maggiore consapevolezza di sé e delle proprie potenzialità.

## **La Scuola di Coaching Esperienziale**

La proposta della Scuola di Coaching Esperienziale si basa su 3 aree di sviluppo:

1. **Didattica teorica**, in cui vengono presentati il metodo, gli strumenti, i modelli e le tipologie del coaching.
2. **Esercitazioni esperienziali** sulle tematiche teoriche, per passare dalla conoscenza (il *sapere*) alla competenza (il *saper fare*).
3. **Laboratori esperienziali**, in cui vengono proposte prima e supervisionate poi, sessioni vere e proprie di coaching.

Il coaching in Italia è una professione riconosciuta dalla legge 4/2013.



## Destinatari

- Persone che intendono diventare coach professionisti.
- Manager e responsabili che vogliono rinforzare la propria capacità di leadership.
- Liberi professionisti che intendono migliorare le proprie competenze comunicative e relazionali.

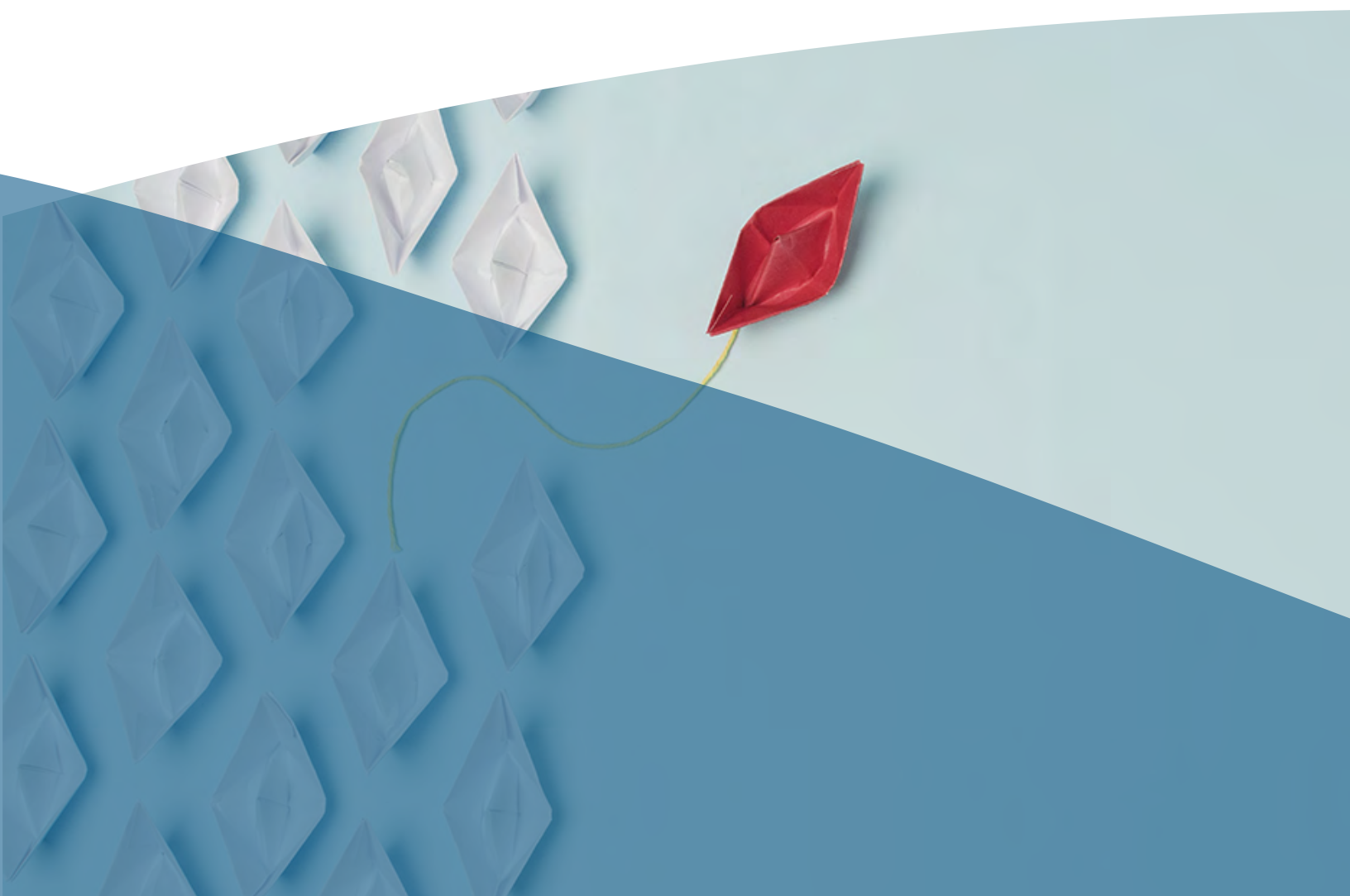
## Sede e durata

Sede del corso: Bologna

100 ore di formazione: 80 in aula + 20 ore di project work



La Scuola di Coaching Esperienziale è riconosciuta  
dall'AICP - Associazione Italiana Coach Professionisti.



# Programma

## Venerdì 28 febbraio 2025, ore 9.00-18.00

- Cornice teorica, finalità e applicazione del coaching.
- Orientamento normativo alla figura del coach secondo la prassi di riferimento UNI 11601:2015 e legge 4/2013.
- Le competenze distintive AICP.

## Giovedì 6 marzo 2025, ore 9.00-18.00

- Percezione umana.
- Ristrutturare le cornici del coaching, parte 1: utilizzo delle domande di metamodello per una comunicazione chiara.

## Giovedì 20 marzo 2025, ore 9.00-18.00

- Il linguaggio del coach e il presidio dei vari piani della comunicazione.
- Ristrutturare le cornici del coaching, parte 2: tecniche di frame e reframe per creare nuove prospettive.
- Domande cartesiane: uso delle domande cartesiane per esplorare possibilità e conseguenze.

## Giovedì 3 aprile 2025, ore 9.00-18.00

- Definizione e pianificazione degli obiettivi.
- Definizione obiettivi SMARTER.
- Tecnica della time-line per il raggiungimento degli obiettivi.

## Martedì 15 aprile 2025, ore 9.00-18.00

- Piano d'azione.
- Tecnica dello scalatore.
- Tecniche e feedback.

## Martedì 29 aprile 2025, online 4 ore - Laboratorio di coaching

- Convinzioni e Credenze.
- Tecnica ABCDE per la ristrutturazione cognitiva.

## Giovedì 8 maggio 2025, ore 9.00-18.00

- Il processo AICP: fase 1 - Progettazione e proposta.
- Il processo AICP: fase 2 - Attuazione.

## Giovedì 22 maggio 2025, ore 9.00-18.00

- Il ruolo delle emozioni: comprendere e gestire le emozioni nel processo di coaching.

## Giovedì 29 maggio 2025, 4 ore online - Laboratorio di coaching

- Le 4 emozioni fondamentali: Paura, Rabbia, Dolore e Piacere.

## Giovedì 5 giugno 2025, ore 9.00-18.00

- Il processo AICP: fase 2 - Attuazione.
- Il processo AICP : Fase 3 - Valutazione del servizio di coaching.

## Giovedì 12 giugno 2025, ore 9.00-18.00

- Esercitazioni pratiche , test e sessioni di coaching, consegna dei diplomi.

## Diploma finale

A conclusione del percorso e a seguito di una frequenza minima dell'80% delle lezioni, è previsto il rilascio del diploma della Scuola di Coaching Esperienziale. Il percorso è riconosciuto dall'AICP - Associazione Italiana Coach Professionisti, e rispetta gli standard di contenuti e ore di formazione fissati.

### I DOCENTI



**Mark Padellini (business, life, team e sport coach):** trainer e coach, laureato in filosofia e scienze della formazione, con esperienza sul campo dal 2006 in ambito universitario, privato aziendale e sportivo.



**Walter Allievi (trainer, coach e facilitatore):** lavora sia nel mondo corporate che in quello dell'PMI sui temi del cambiamento organizzativo, della leadership e del teamwork. Svolge attività di formazione in outdoor. Coautore di due testi sulla formazione esperienziale ("Formazione esperienziale: istruzioni per l'uso" e "Small techniques, giochi d'aula e attività per l'apprendimento esperienziale", editi da FrancoAngeli).

## Costi e modalità di iscrizione

Il costo di iscrizione al corso è di € 2.350+IVA.

**Per le iscrizioni inviate entro il 20 dicembre 2024 è previsto un prezzo scontato pari a € 2.000+IVA.**

Per iscriversi è necessario compilare entro il 31 gennaio 2025 la scheda disponibile sul sito [www.demetraformazione.it](http://www.demetraformazione.it)

## Contatti

**Nunzia Imperato**

Email: [n.imperato@demetraformazione.it](mailto:n.imperato@demetraformazione.it)

Telefono: 3349455485





## Bibliografia

- Cravera A., Allenarsi alla complessità, Bocconi.
- Duhigg C., La dittatura delle abitudini, Corbaccio.
- Giovannini - Riva, I 4 colori della personalità, Sperling & Kupfer Editori S.p.A.
- Keagan - Lahey, Immunità al cambiamento, FrancoAngeli
- Bonaiuto M. - Maricchiolo F., La comunicazione non verbale, Carocci.
- Milanese R. Rabbia, Ponte alle Grazie.
- Milanese R., L'ingannevole paura di non essere all'altezza, Ponte alle Grazie.
- Nardone G., Emozioni. Istruzioni per l'uso, Ponte alle Grazie.
- Nardone G., Cavalcare la propria tigre, Ponte alle Grazie.
- Nardone G. - Salvini A., Il dialogo strategico, Ponte alle Grazie.
- Pannitti - Rossi, L'essenza del coaching, FrancoAngeli.
- Romeo P., Equilibrio emotivo. Conoscere i messaggi delle emozioni per viverle con consapevolezza, Anteprima Edizioni.
- Rossi - Sabbatini, L'atleta interiore, FrancoAngeli.
- Vercelli - D'albertas, Il potere nascosto dell'ombra, Anteprima Edizioni.
- Watzlawick P. - Helmick Beavin J.- Jackson D.D., Pragmatica della comunicazione umana, Astrolabio.
- Gallwey, Il gioco interiore del tennis, Rizzoli.
- Trabucchi, Resisto dunque sono, Corbaccio.

## Principali riferimenti teorici

- Coaching: Inner Game di Gallwey e J. Withmore
- Psicologia umanistica: A. Maslow, C. Rogers
- Scuola di Palo Alto: P. Watzlawick, G. Bateson, G. Nardone, R. Milanese.
- Autori vari: A. Duckworth, C. Dweck, D. Kanheman, S. Covey, S. Natoli, D. Goleman, C. Duhigg, V. Satir, J. Grinder, P. Trabucchi.